

Passez en mode renforcé avec TEMPTATION!

TEMPTATION est le seul hybride inscrit en France en Juillet 2017 présentant la tolérance à la virose TuYV grâce à une résistance génétique à la virose la plus courante en colza : la jaunisse du navet (TuYV) transmise par le puceron vert du pêcher.

La période de risque accru de transmission des viroses se situe entre la levée et le stade 6 feuilles (B6). Plusieurs pucerons se développent à l'automne sur le colza. Les 3 principales espèces sont : le puceron vert du pêcher, le puceron cendré du chou et le puceron du navet. La capacité de ces pucerons à transmettre des viroses peut être plus ou moins néfaste.

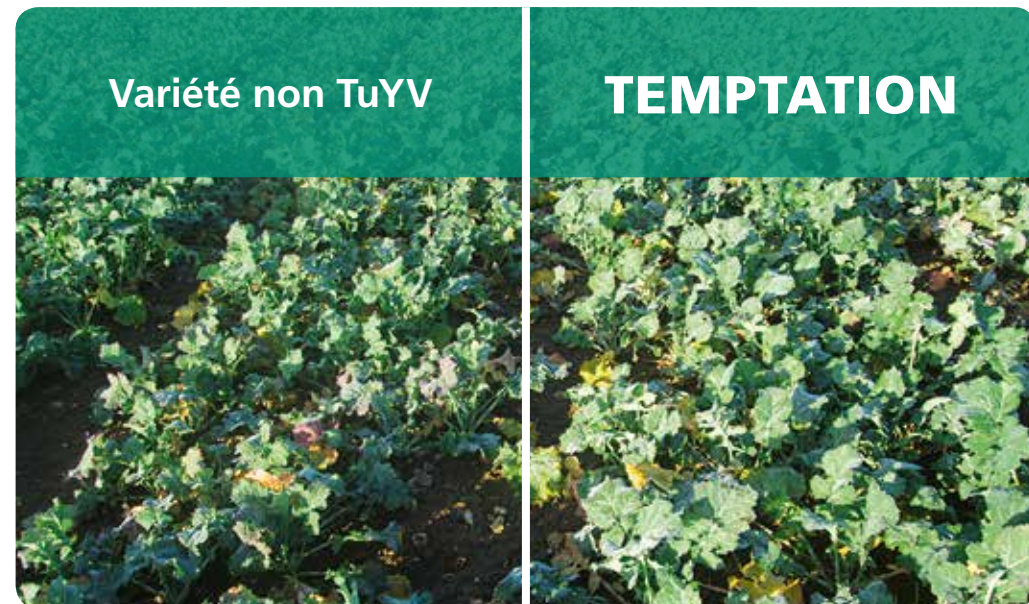
Sur le colza, le puceron vert du pêcher, *Myzus persicae*, est le vecteur de 3 virus plus ou moins nuisibles (virus de la jaunisse du navet, de la mosaïque du navet et de la mosaïque du chou-fleur).

Les pucerons verts sont résistants aux pyréthrinoïdes. Par ailleurs les produits à base de pyrimicarbe semblent moins efficaces.

La tolérance de TEMPTATION à TuYV apporte donc sécurité et confortera la culture sans crainte d'attaque de puceron à l'automne. TEMPTATION s'est d'ailleurs très bien comporté en récolte 2017 face à des attaques automnales de pucerons sévères, notamment sur les régions Est de la France.

Les symptômes TuYV

Les variétés non TuYV présentent un rougissement sur le pourtour du limbe. TEMPTATION, offrant une résistance génétique à la virose la plus courante en colza : la jaunisse du navet (TuYV), ne présentera pas de feuilles anthocyanées.



Les renseignements techniques contenus dans ce document sont donnés à titre indicatif et peuvent fluctuer selon les conditions climatiques, les conditions de culture et le contournement de la résistance aux maladies actuellement connues et étudiées en France.



Deutsche Saatveredelung AG
16 rue des Chaudières
44340 Bouguenais
Tél : 06 86 96 32 66
Email : contact@dsv-france.fr
www.dsv-france.fr

LA MEILLEURE COTATION 2017

TEMPTATION Hybride Restauré

www.dsv-france.fr



L'innovation au
service de votre
réussite



PASSEZ EN MODE RENFORCÉ

*GEVES 2017

TEMPTATION

Résultats CTPS



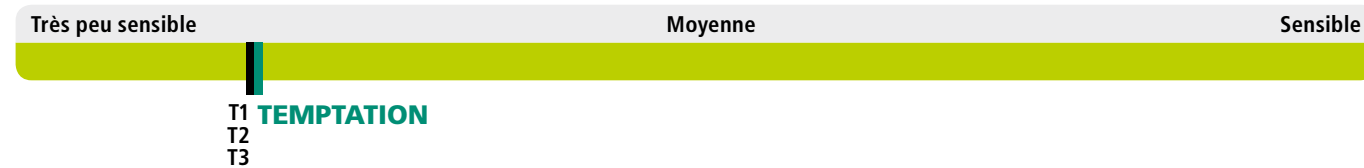
Variétés	Rendement q/ha	Teneur en huile %	Teneur en protéines %	Glucosinolates Teneur	Phoma	Hauteur cm
Nb d'essais	26	17	17	17	11	26
DK Exquise	41,96	44,9	37,9	13,7	-	169
DK Exstorm	44,42	44,5	37,3	15,6	-	166
DK Explicit	44,54	45,2	37,6	13,0	-	172
Attletick	42,72	44,1	37,3	17,2	-	162
TEMPTATION	46,91	45,1	37,5	15,0	0,00	162

Cotation Finale : 105,60

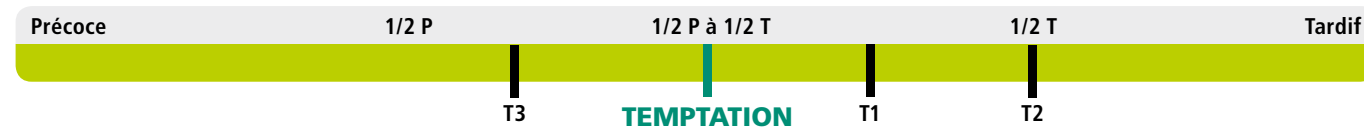
Source GEVES 2017

Caractéristiques agronomiques

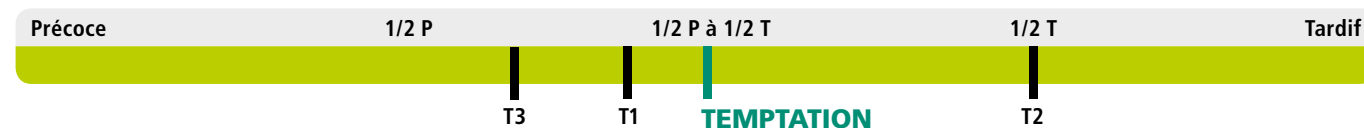
Elongation



Vigueur reprise



Floraison



Maturité



Source réseau développement

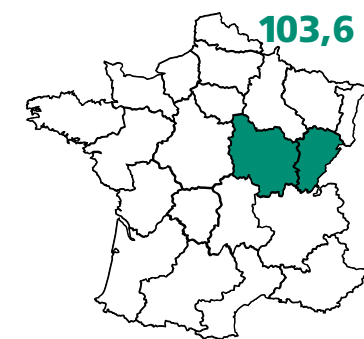
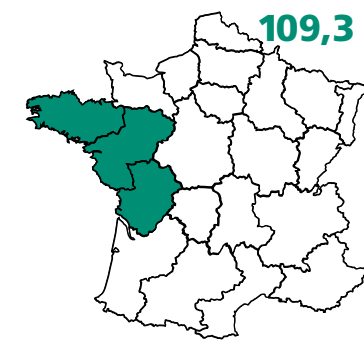
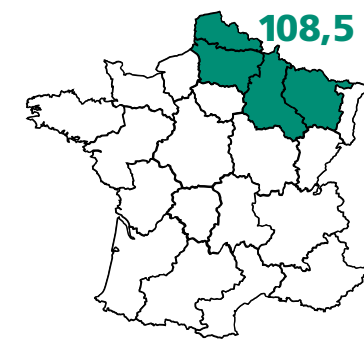
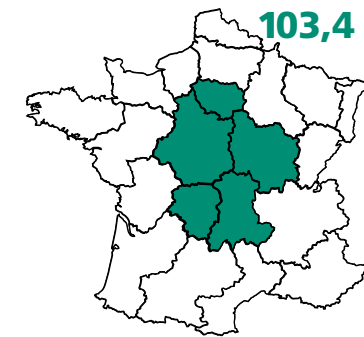
Bonne tolérance aux maladies

PHOMA	TPS groupe I
CYLINDROSPORIOSE	Peu Sensible
PIEDS SECS	Peu Sensible



TEMPTATION

Résultats*



Centre	Rendement moyen (qx/ha)	Moyenne des essais	Nb essais
TEMPTATION	46,5	44,9	17
Attletick	42,5	44,3	12
DK Exception	54,3	52,0	3
DK Explicit	45,2	44,2	14
DK Exquise	42,2	44,3	12
DK Exstorm	44,9	44,7	16

Nord Est	Rendement moyen (qx/ha)	Moyenne des essais	Nb essais
TEMPTATION	47,2	43,5	12
Attletick	40,2	42,4	10
DK Exception	46,0	45,0	3
DK Explicit	42,4	42,4	10
DK Exquise	40,9	42,4	10
DK Exstorm	42,9	43,5	12

Ouest	Rendement moyen (qx/ha)	Moyenne des essais	Nb essais
TEMPTATION	49,3	45,1	9
Attletick	44,0	45,5	7
DK Exception	35,0	36,4	2
DK Explicit	45,1	45,5	7
DK Exquise	42,8	45,6	7
DK Exstorm	44,5	45,1	9

Centre Est	Rendement moyen (qx/ha)	Moyenne des essais	Nb essais
TEMPTATION	42,7	41,2	10
Attletick	41,0	42,9	8
DK Exception	38,7	39,6	2
DK Explicit	42,2	41,7	9
DK Exquise	41,1	42,9	8
DK Exstorm	41,1	41,2	10

*Source réseau d'essais distribution, recherche et développement 2015 à 2017